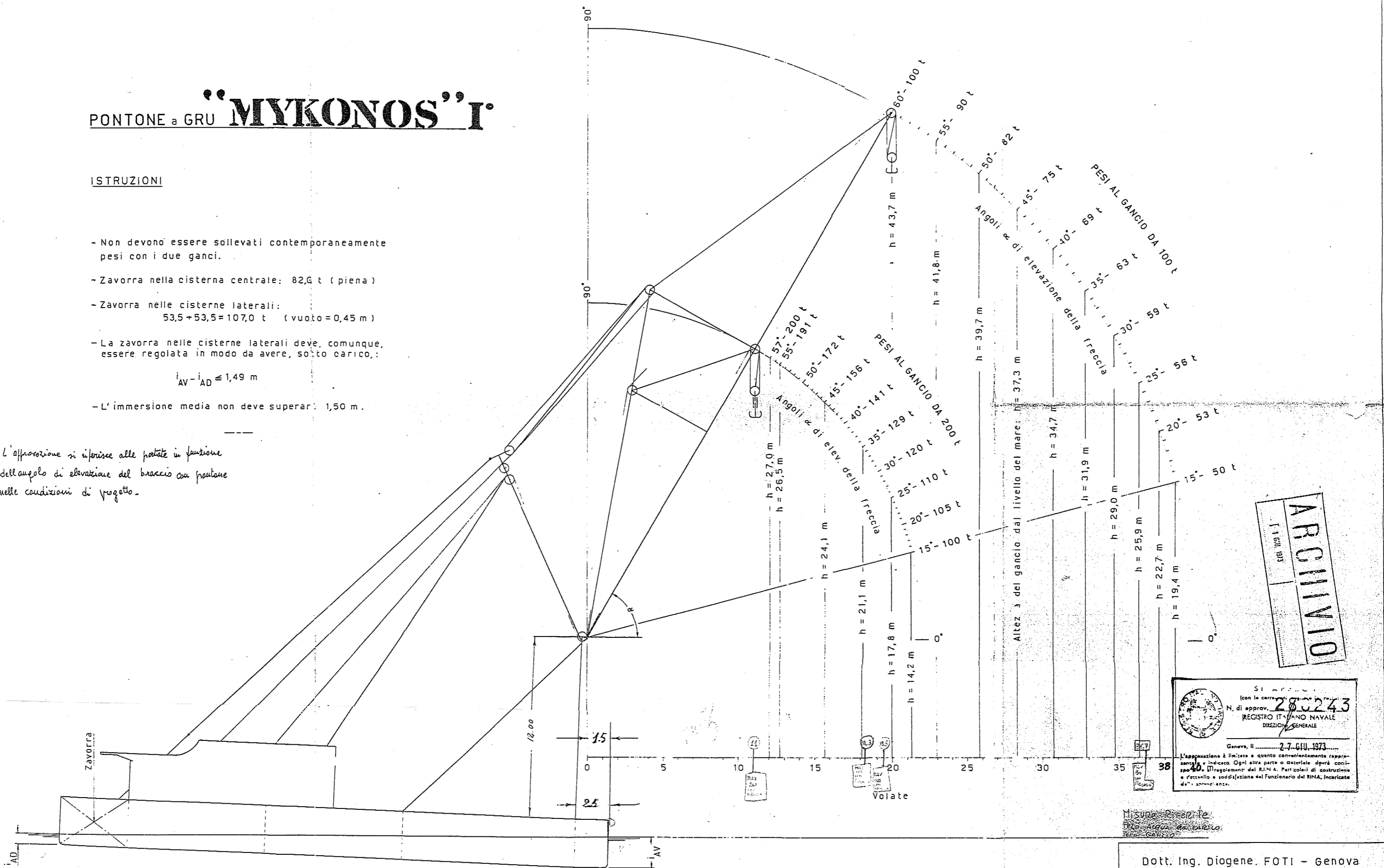


# PONTONE a GRU 'MYKONOS' I

## ISTRUZIONI

- Non devono essere sollevati contemporaneamente pesi con i due ganci.
- Zavorra nella cisterna centrale: 82,6 t (piena)
- Zavorra nelle cisterne laterali: 53,5 + 53,5 = 107,0 t (vuoto = 0,45 m)
- La zavorra nelle cisterne laterali deve, comunque, essere regolata in modo da avere, sotto carico,:  
 $i_{AV} - i_{AD} \leq 1,49 \text{ m}$
- L'immersione media non deve superar: 1,50 m.

L'approssimazione si riferisce alle portate in funzione dell'angolo di elevazione del braccio con pontone nelle condizioni di progetto.



ARCHIVIO  
11 MAR 1973

Si approvò  
N. di approv. 290243  
REGISTRO ITALIANO NAVALE  
DIREZIONE GENERALE  
Genova, il 27.04.1973  
L'approssimazione è limitata a quanto convenzionalmente rappresentato e indicato. Ogni altra parte o dettaglio dovrà conformarsi al regolamento del R.I.N.A. Particolari di costruzione e dettaglio a soddisfazione del Funzionario del R.I.N.A. incaricato della sorveglianza.

Dott. Ing. Diogene. FOTI - Genova  
PONTONE a GRU da 200 t  
Diagramma delle portate  
l. 37 X 15 X 3  
Scala: 1:125